

精城特瓷

值得信赖的设备防磨专家

防磨



(管道)

精城拥有多种标号的耐磨陶瓷，可以轻松解决各种工况条件下的设备磨损问题。

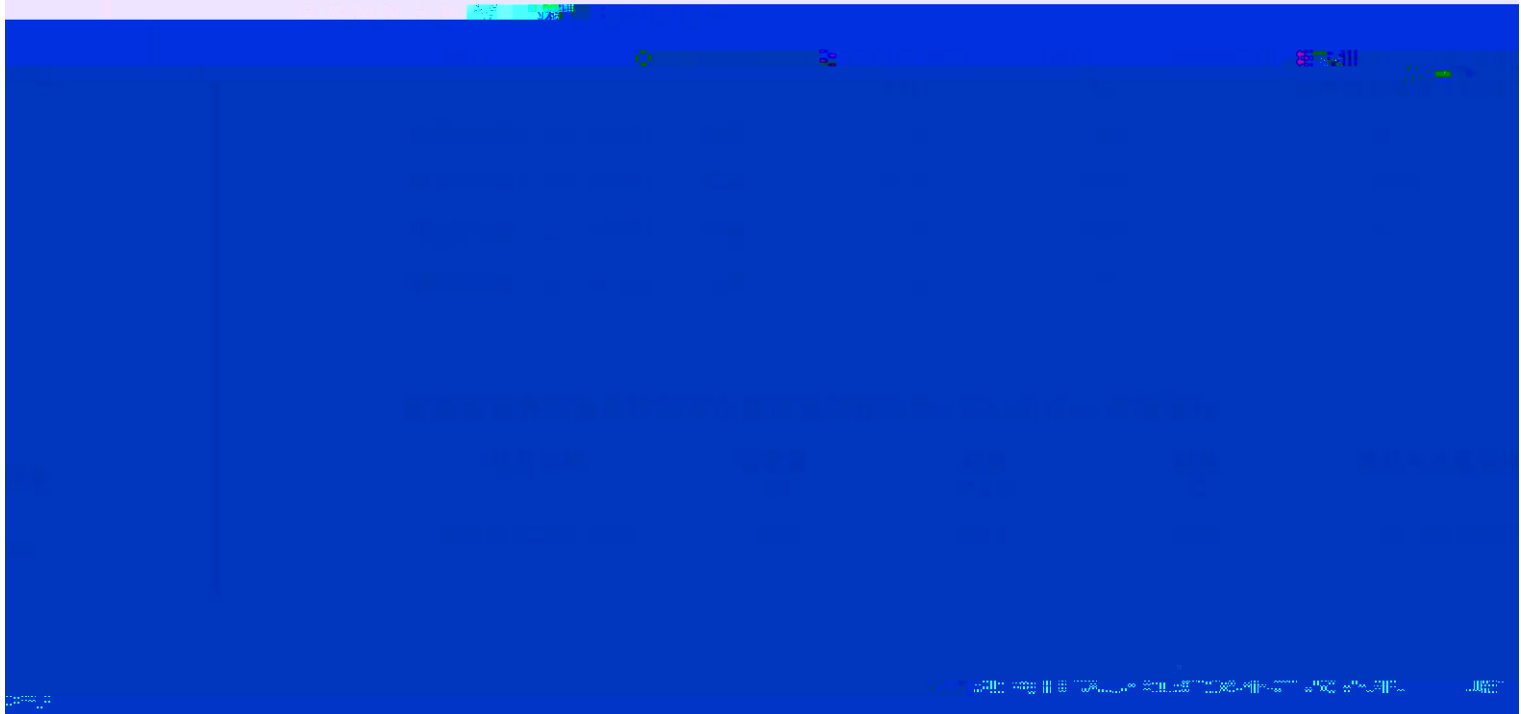
材料标号	名称	体积密度 g/cm ³	洛氏硬度 HRA	维氏硬度 Hv10	抗弯强度 Mpa	抗压强度 Mpa	磨损体积 cm ³	断裂韧性KIC (Mpa.m ^{1/2})	应用范围
92	普通氧化铝陶瓷	≥3.5	≥83	≥800	250	800	≤0.06	≥3.2	气力输送粉体设备
K92	微晶氧化铝陶瓷	≥3.7	≥85	≥1100	300	1200	≤0.03	≥3.2	气力输送粉体设备
K95E	高纯低钠氧化铝陶瓷	≥3.75	≥85	≥1100	300	1250	≤0.03	≥3.4	气力输送高磨损粉体设备
K95	精细白色氧化铝陶瓷	≥3.8	≥85	≥1200	320	1300	≤0.03	≥3.5	气力输送高磨损粉体设备
K95B	精细红色氧化铝陶瓷	≥3.8	≥85	≥1200	320	1300	≤0.03	≥3.5	气力输送高磨损粉体设备
K99	超耐磨氧化铝陶瓷	≥3.9	≥90	≥1500	350	1500	≤0.02	≥4.0	较大块状物料输送设备
ZTA	增韧氧化铝陶瓷	≥4.15	≥90	≥1400	450	2500	≤0.01	≥5.5	高冲击大块物料输送设备

ZR 氧化锆陶瓷 ≥6.0 ≥88 ≥1200 800 3000 ≤0.008 ≥7.5 高冲击、高磨损大块物料输送设备

橡胶性能指标要求

项目	拉伸强度	扯断伸长率	邵氏硬度	压缩永久变形
----	------	-------	------	--------

指标





K 螺柱焊型耐磨陶瓷管道

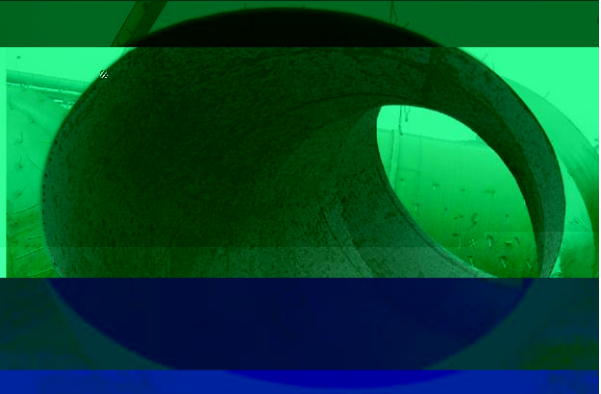


将增韧处理的陶瓷通过先进的螺柱焊工艺焊接在钢管内壁，形成坚固的防腐层。本产品是专为工作温度高的设备防腐而设计的。

产品特点

- **超耐磨**：采用优质陶瓷，硬底达到HRA85以上，至少延长设备使用寿命10倍；

超抗冲击（非常美观）



粘胶粘接，强度高

三合一设计，配合强力胶，强度高



整体耐磨陶瓷管道

适用范围

石灰石输送、碎粉输送、煤渣、废渣、

物料及浆体等管道。该产品具有耐磨性好，耐腐蚀、耐高温。此产品可根据客户需要定制生产。

耐腐蚀：

内衬无缝陶瓷管以及无机粘合剂可抵抗酸碱腐蚀；

耐高温：可以长期在750℃运行，可以满足大部分工况；

抗冲刷：可抵抗较大颗粒物料冲刷而不破碎；

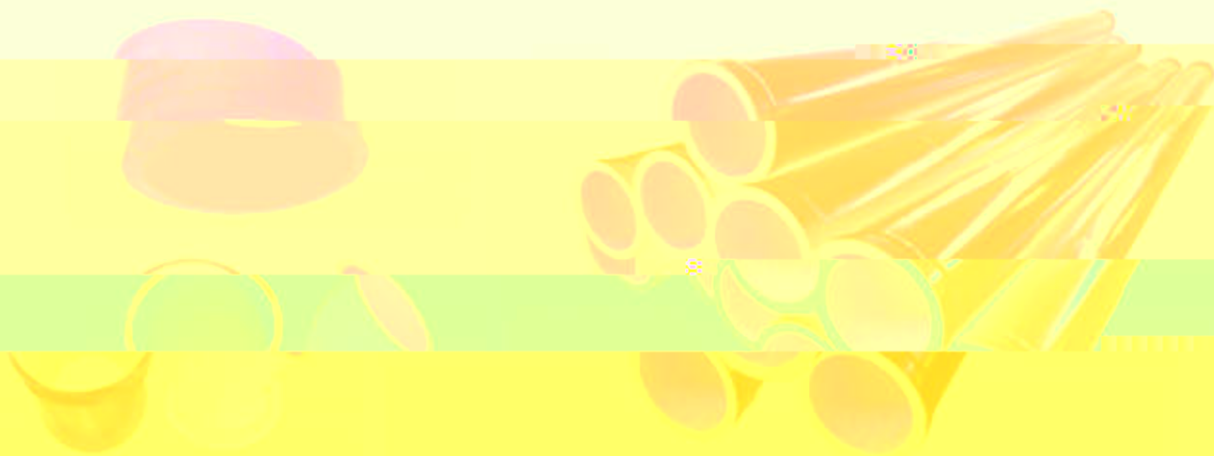
其他优势：

容易安装，比衬胶管道安装更简单，可节省空间；

减少维护，延长使用寿命，降低维护成本。



拱接贴片耐磨陶瓷管道



01

02

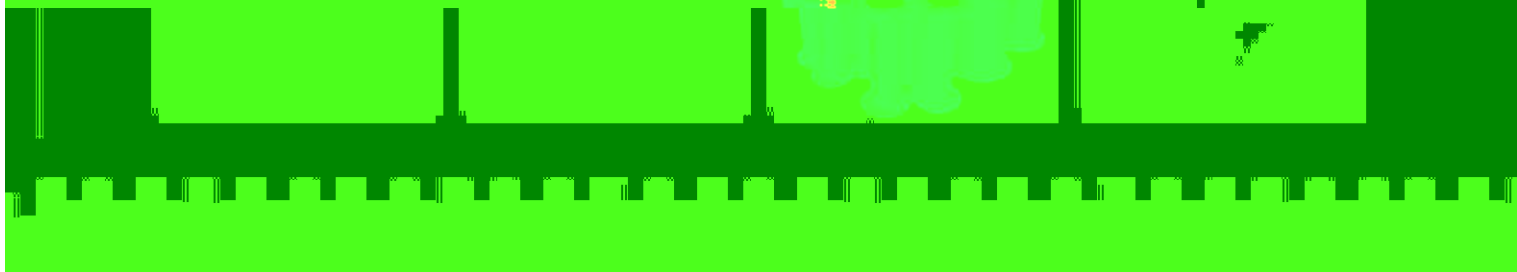
03

04

05

06

07



适用范围

烟气处理、石灰石输送

氧化铝、氧化钙、氧化镁

氧化铝、氧化钙、氧化镁

氧化铝、氧化钙、氧化镁

氧化铝、氧化钙、氧化镁

氧化铝、氧化钙、氧化镁

氧化铝、氧化钙、氧化镁

氧化铝、氧化钙、氧化镁

氧化铝、氧化钙、氧化镁

氧化铝、氧化钙、氧化镁

氧化铝、氧化钙、氧化镁

氧化铝、氧化钙、氧化镁

氧化铝、氧化钙、氧化镁

氧化铝、氧化钙、氧化镁

氧化铝、氧化钙、氧化镁

氧化铝、氧化钙、氧化镁

氧化铝、氧化钙、氧化镁

氧化铝、氧化钙、氧化镁

氧化铝、氧化钙、氧化镁

氧化铝、氧化钙、氧化镁

氧化铝、氧化钙、氧化镁

氧化铝、氧化钙、氧化镁

氧化铝、氧化钙、氧化镁

氧化铝、氧化钙、氧化镁

氧化铝、氧化钙、氧化镁

氧化铝、氧化钙、氧化镁

氧化铝、氧化钙、氧化镁

氧化铝、氧化钙、氧化镁

氧化铝、氧化钙、氧化镁

氧化铝、氧化钙、氧化镁

氧化铝、氧化钙、氧化镁

氧化铝、氧化钙、氧化镁

氧化铝、氧化钙、氧化镁

氧化铝、氧化钙、氧化镁

氧化铝、氧化钙、氧化镁

氧化铝、氧化钙、氧化镁

氧化铝、氧化钙、氧化镁

氧化铝、氧化钙、氧化镁

氧化铝、氧化钙、氧化镁

氧化铝、氧化钙、氧化镁

